

EV・PHEV用
普通充電シリーズ

Pit
ピット

電気自動車 両用 プラグイン
ハイブリッド車



EV・PHEV用
普通充電シリーズ

Pit
ピット

ワタシに
ぴったり

地球に、環境に、やさしい。 でも、ワタシにいちばんやさしい。

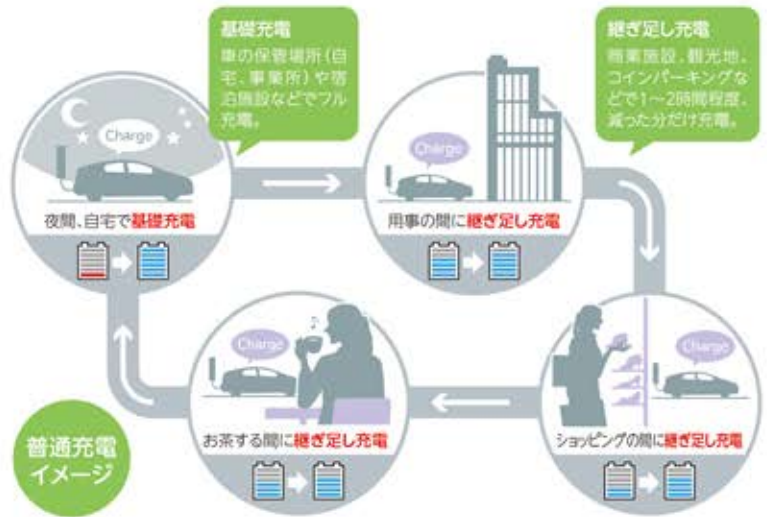


オプション塗装色4色、さらにプレミアムオーダー塗装色で、多彩なカラーに変更できます。

※ご注意
標準色は強化樹脂フレーム部がシルバー(アルマイト処理)です。オプション塗装色4色、プレミアムオーダー塗装色も承りますので、詳細は裏表紙をご参照ください。

充電スポットが増え、EV・PHEVでも 気兼ねなく遠出ができるように

CO₂削減やエネルギー節約など、自動車をめぐる環境問題の解決が急務となる中、電気自動車(EV)、プラグインハイブリッド車(PHEV)といった環境にやさしい「電気走るクルマ」が増えつつあります。EV・PHEVに充電するための社会インフラとして、充電設備はますます重要な役割を担うといえそうです。普通充電設備が、自宅やお出かけ先のさまざまな施設に整えば、ガス欠ならぬ電欠の心配をせずに安心してドライブを楽しむことができます。「ピット」は、そんな充電を手軽に安心して利用できるEV・PHEV用普通充電シリーズです。



使い方は とってもカンタン

付属の充電コネクタですぐに充電。過電流・漏電遮断など安心機能が付いて、誰でも簡単・ラクラク操作できるのが、日東工業の「ピット」です。

■ケーブル付MODE3タイプ(EVP-1GTA)の場合



STEP 1 充電コネクタを本体から取り出して



STEP 2 車両に差し込むだけで充電スタート!!



STEP 3 充電コネクタを車両から抜くと充電終了。

*ケーブル付MODE3タイプ(EVP-1GTA)設置例

毎日使うものだから、見た目は大切、もちろん操作はカンタン。そんなモノがイイ。

洗練されたデザイン・こだわった材質

日東工業の「ピット」はコンセントスペース付、コンセント付、ケーブル付の3タイプがあり、スマートなデザインで外観を統一。ご自宅の外観や店舗、商業施設などのイメージに合わせて、ご要望に応じた色への変更も可能です。また、外装にステンレスとアルミを使用し、高い耐候性を実現しています。

さまざまなシーンに対応 用途に合わせて3タイプから選定

① コンセントスペースタイプ (EVP-1)

既設コンセントに背面入線用開口部の位置を合わせることで、後施工が可能です。※注意 コンセント、充電コネクタケーブルは付属していません。



(充電コネクタケーブル収納例)

② コンセント付タイプ (EVP-1RR)

200V、100Vコンセントを各1コ搭載しています。

※注意 充電コネクタケーブルは付属していません。

切替スイッチで使用コンセントを選択します。(同時使用不可)



電動二輪車、高圧洗浄機などの100V機器に使用できます。

(充電コネクタケーブル収納例)

③ ケーブル付MODE3タイプ (EVP-1GTA)



- 過電流や漏電検知時に充電を自動ストップ。
- 車両との信号通信 (CPLT) 機能により安心して充電ができるケーブル付MODE3充電器です。(CPLT機能の無い車両への充電も可能)



ケーブル付MODE3タイプ (EVP-1GTA) 設置例

●セキュリティに配慮 (EVP-1・1RR・1GTA)



3桁のダイヤル式で任意の番号に設定が可能です。

●表示機能付 (EVP-1GTA)



電源表示・充電中表示・エラー表示を行います。

●車載充電ケーブル・コントロールボックスが収納可能 (EVP-1・1RR)



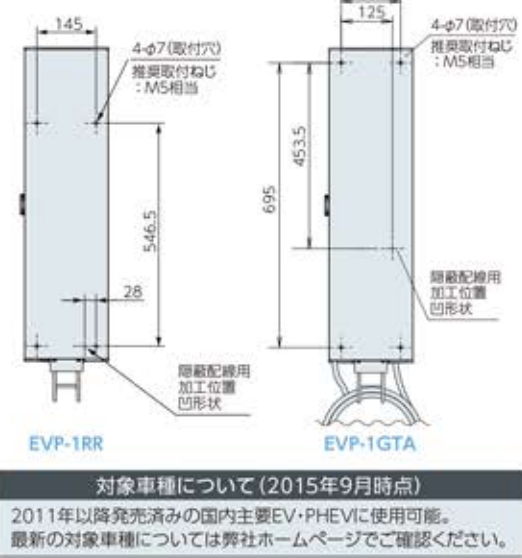
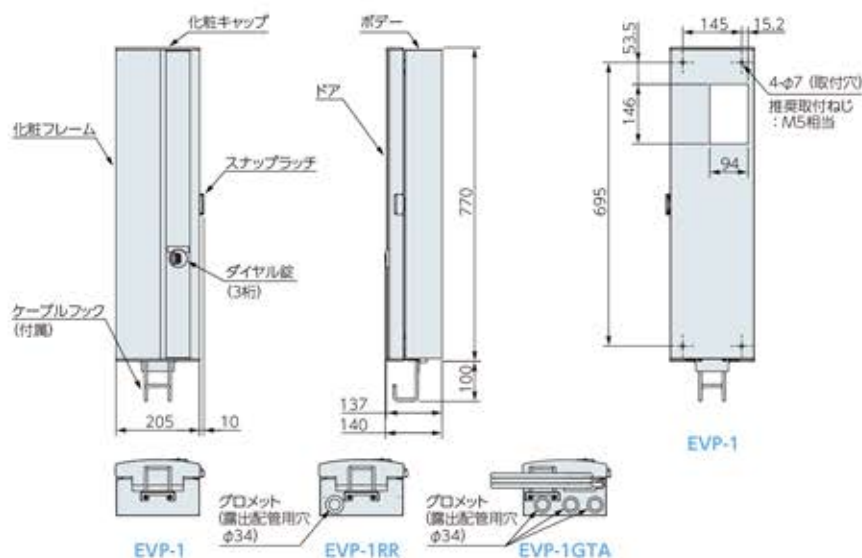
充電コネクタがコンパクトに収納できます。

車載充電ケーブルのコントロールボックスは専用ホルダでスマートに収納できます。

今なら、補助金の対象にも!

コストメリットを最大限に活かせます。

2015年現在約10万台の電気自動車・プラグインハイブリッド車が普及していると言われていています。今後2015年以降に本格普及が始まると予想され、充電設備の設置も大幅に増加すると見込まれます。ケーブル付MODE3タイプ (EVP-1GTA) は経済産業省平成26年度補正予算「次世代自動車充電インフラ整備促進事業」対象製品です。



対象車種について(2015年9月時点)
2011年以降発売済みの国内主要EV・PHEVに使用可能。
最新の対象車種については弊社ホームページでご確認ください。

品名記号	EVP-1	EVP-1RR	EVP-1GTA
タイプ	コンセントスペース	コンセント付(200V・100V用)	ケーブル付MODE3
姿	 ※1 コンセントは付属していません 適合コンセント パナソニックWK4322-WK4311シリーズ	 ※2 200Vと100Vは切替えて使用(同時使用不可) 使用コンセント パナソニック ・EVコンセント200V用 WK39115 ・EVコンセント100V用 WK39015	 JAAR0003 (EVP-1GTA (EVP-1GTA-J))
製品質量	7kg	10kg	15kg
材質	外装:ステンレス 化粧フレーム:アルミ		
環境条件	屋内外兼用IP44		
鍵	ダイヤル錠(3桁) 【オプション対応】シリンダー錠(鍵番号指定)またはキーなし仕様は別途ご相談ください		
定格	—		単相AC200V(単相3線式) 連続定格16A 50Hz/60Hz
充電ケーブル長	—		ケーブル付(7m)
標準価格(円)	42,500	67,000 (補助金対象製品)※3	180,000(補助金対象製品)

充電器 EVP-1GTA(-J)は、JARI EV/PHEV用AC普通充電器製品認証製品です。

■EV/PHEV用AC普通充電器の製品認証とは?
一般財団法人日本自動車研究所は、AC普通充電器の製品認証を行い、一定の基準に適合した製品であることをお示しすることで、安全・安心な自動車社会に貢献したいと考えております。2012年4月から、本認証基準への適合性を評価し、合格した製品には認証書の発行とWebでの公開、JARIマークの貼付を行うことになりました。
[JARIホームページより引用]

●一般財団法人日本自動車研究所 認証センター
<http://www.jari-rb.jp/>



詳しくは Webで

【ご注意】
補助金の詳細は、一般社団法人 次世代自動車振興センター <http://www.cev-pc.or.jp/>
次世代自動車充電インフラ整備促進事業をご覧ください。

日東工業(株)の全ての工場(本社・名古屋工場、菊川工場、掛川工場、磐田工場、中津川工場、唐津工場、栃木野木工場)東北日東工業(株)は、国際規格の品質マネジメントシステムISO9001、環境マネジメントシステムISO14001認証取得工場です。

ホームページアドレス <http://www.nito.co.jp>



安全に関するご注意 正しく安全にお使いいただくため、ご使用前に「取扱説明書」を必ずお読みください。

平成27年9月発行

- 本書からの無断転載は固くお断りいたします。
- 当カタログ表記の「標準価格」は弊社希望価格です。
- 本文の価格には消費税および地方税は含まれておりません。
- 仕様などお断りなしに変更する場合がありますのでご了承ください。
- 詳細などお問い合わせは、最寄りの弊社営業所へご連絡ください。