




ブラケット・シーリング モデルチェンジのお知らせ

(屋内用・屋外用) (屋内用・屋外用)

■ モデルチェンジで効率アップ

消費電力を最大約44%削減、
エネルギー消費効率は最大約93%アップしました。

【現行品】		→	【新商品】	
	EL-V1003L/S AHN			EL-WV1010L/S AHN
消費電力:	12.3 W	約44%削減		6.9 W
光束:	760 lm	同等		820 lm
エネルギー消費効率:	61.7 lm/W	約93%アップ		118.8 lm/W

屋内用器具の本体色が変わります

現行品と比べ、白色の色味が強くなっております。
屋外用（シルバー、ブラック）の本体色は変更ありません。
また、外観や本体サイズについても変更はありません。

* 詳細は納入仕様書をご覧ください。
(WIN2Kよりダウンロードいただけます。)

暮らしと設備の業務支援サイト WIN2K

製品のカタログ・技術情報等はこちら
www.MitsubishiElectric.co.jp/wink

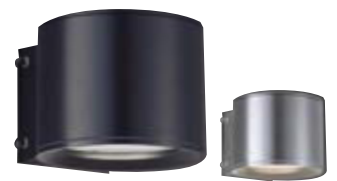
ブラケット（壁面取付形）

屋内用



クラス200
クラス150
クラス100

屋外用



クラス200
クラス150
クラス100

シーリング（天井取付形）

屋内用



クラス200
クラス150
クラス100

屋外用



クラス200
クラス150
クラス100

昼白色 (5000K) 電球色 (3000K)

発売機種:36機種

代表機種	明るさ	光色 (色温度)	本体色	形名	希望小売 価格(税別)	光束 (lm)	消費電力 (W)	エネルギー消費効率 (lm/W)
ブラケット	屋内用	クラス200 [FHT42形 器具相当]	ホワイト	EL-V2010N/W AHN	¥42,800	1,980	15.1	131.1
	屋外用		シルバー	EL-WV2010N/S AHN	¥53,800	1,880	15.1	124.5
シーリング	屋内用		ホワイト	EL-C2010N/W AHN	¥40,800	1,980	15.1	131.1
	屋外用		シルバー	EL-WC2010N/S AHN	¥48,800	1,880	15.1	124.5

発売日：2019年 5月 31日

●外観、仕様、価格は予告なく変更させていただくことがあります、ご了承ください。

この商品に関するお問い合わせは… 三菱電機照明(株) 営業本部 照明技術相談センター 受付時間 9時~17時(土・日・祝日は除く)
LED 照明器具 フリーダイヤル (0120)348-027 Tel.(0467)41-2736 Fax.(0467)46-8861



家庭から宇宙まで、エコチェンジ。

三菱電機照明株式会社

SMART QUALITY