



更新情報

(4月20日～4月24日)



🌸 DAIKIN

- ・『エアコンのスイッチオン！』を勧めよう

🌸 三菱電機

- ・あなたの給湯器買替時期かもしれません
- ・ご自宅の温水器まだ買い替えなくても大丈夫？
- ・バスカラット コンパクトタイプ新登場！

🌸 日東工業

- ・JIS互換性形ブレーカ搭載ホーム分電盤の形状変更

🌸 DXアンテナ

- ・高性能形30素子アンテナ

🌸 ネグロスデンコウ

- ・ひと目でわかる！表示ステッカー

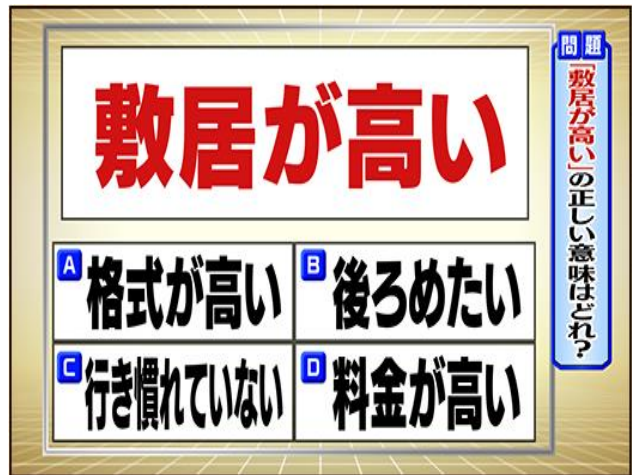
4月20日-4月24日クイズ

📌 問題

Q1:



Q2:



📌 問題&解答

4月13日-4月17日クイズ

Q1:



Q2:



A1:

このような3文字熟語があります。皆さんはいくつ分かりましたか?

高圧線 高圧的 高緯度 高円寺 高温計 高温度 高学年
高架線 高気圧 高級車 高給取 高級品 高血圧 高血糖
高性能 高知県 高足蟹 高尾山 高下駄 高島屋 高千穂
高飛車 高見沢 高崎山

A2:

こんな言葉が隠れていました。

サイドミラー サン(太陽) サウンド サスペンダー 札
サンバイザー 柵 サラダ さくらんぼ
サメ サンタクロース サイ サングラス サンドイッチ
サンダル サボテン サーカス

室内の熱中症は 3 割以上！家で過ごすことが多くなりそうなこの夏 室内での生活を快適に、家族や友人にも『エアコンのスイッチオン！』を勧めよう

ダイキン工業株式会社は、暑い時期に快適にエアコンを使用してもらうため、夏本番前に試運転をお勧めする「スイッチオン！キャンペーン」を今年実施します。このキャンペーンは、本格的にエアコンを使い始める 7 月に修理のお問い合わせや買い替えのご依頼が集中し、修理対応や設置工事にお待ちいただく場合があることから、5 月～6 月前半に試運転をさせていただくことを提案するもので、2016 年にスタートし今年で 5 回目となります。

新型コロナウイルスの感染拡大により、例年より自宅で過ごす時間が長くなっています。そのため、これから暑くなる時期において、お部屋の環境づくりは例年以上に重要です。今回、エアコンを所有している方に対し、エアコン（クーラー・間取り）や熱中症に関する調査を実施したところ、過去に熱中症を経験した人の 34%が「室内」で回答しました。さらに、東京都福祉保健局の「平成 30 年夏季の熱中症死者（屋内）のクーラー使用状況」では、死亡者の約 8 割はクーラーを使用していなかったというデータもあり、室内でも熱中症の危険性が高いことが伺えます。しかしながら、今回の調査で夏前にエアコンの試運転をしたことがある人は 36%にとまり、2018 年の 31%、2019 年の 32%に比べて着実に増えてきているものの、未だに半数以上の方がエアコンの試運転をしていないということがわかりました。

自宅で過ごすことが多くなりそうなこの夏、いざエアコンを使おうとしたら故障していた、となる前に「エアコンのスイッチオン！」をお試しいただき、お多くの方に夏を快適に過ごしていただけるよう、空調メーカーとして啓蒙に取り組みしていきます。



エアコン・熱中症に関する調査トピックス

知り合いや家族が熱中症になった経験を含めると熱中症は身近に！？

熱中症経験者のうち 34%、知り合いが熱中症になったという人も 44%が「室内」で熱中症に。

熱中症になった経験がある人は 20%、知り合いや家族が熱中症になったことがあるという人は 22%に上った。熱中症になった場所は「室内」が 34%。知り合いや家族が熱中症になった人も 44%が「室内」に、多くの方が「室内」で熱中症になっていることがわかった。

エアコンの試運転の経験は、昨年を超える 36%、しかし未だに半数以上が試運転の経験なし！

今夏は家で過ごすことが多くなるかも！？ぜひ夏前に、正しいエアコンの試運転を。

今年も夏を快適に過ごすための正しいエアコン試運転方法を問う「エアコンスイッチオン」を実施。全体の正解率は平均 51%だったが、5 年以内にエアコンを買い替えた方、修理をした方は、比較的正解率が高い結果に。

また、エアコンの試運転の経験は、昨年の 32%を超える 36%と増えてきているが、まだ過半数がエアコンの試運転をしたことがないという。室内で過ごすことが多いこのタイミングに、改めて正しいエアコンの試運転を確認しましょう。

夏を快適に過ごすためには今のうちにエアコンの試運転を！

今年は離れて暮らす家族にもエアコンの使用や「エアコンのスイッチオン！」を勧めたいと 85%が回答。

東京都福祉保健局の「平成 30 年夏季の熱中症死者（屋内）のクーラー使用状況」では、死亡者の約 8 割はクーラーを使用していなかった。

調査では、85%が家族にも夏場のエアコンの使用や事前の点検を勧めたいと回答。今年ほど自宅のエアコンの試運転だけではなく、高齢者をはじめ離れて暮らすご家族やご友人など周囲の方へも「エアコンのスイッチオン！」を勧めましょう。

エアコンの試運転や家庭でできる節電方法については

「スイッチオン！キャンペーン」サイトをチェック！

<http://www.daikincc.com/campaign/switch-on/>

【調査結果】

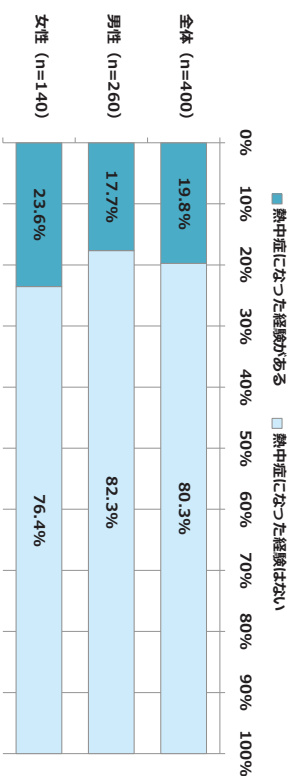
知り合いや家族が熱中症になった経験を含めると熱中症は身近に！？

熱中症経験者のうち 34%、知り合いが熱中症になったという人も 44%が「室内」で熱中症に。

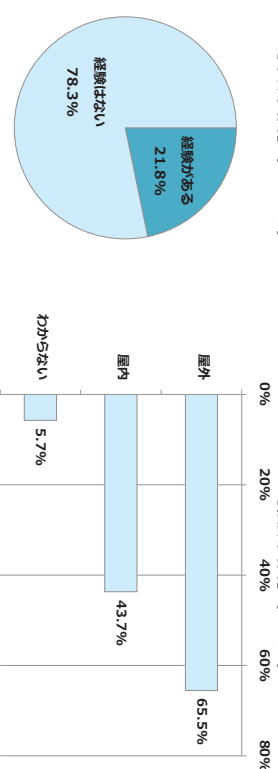
熱中症になったことがある人は 20%で、男性は 18%、女性は 24%となりました。知り合いやご家族が熱中症になったという人は 22%となり、知り合いや家族の経験を含めると、熱中症は身近なものと言えます。

そして、熱中症になった場所は「室内」が 34%、知り合いやご家族が熱中症になった人も 44%と多くの方が「室内」で熱中症になっていることがわかりました。

Q. 熱中症になった経験【単数回答】（n=400）



Q. 知り合い・家族が熱中症になった経験【単数回答】（n=400）



Q. 知り合いや家族が熱中症になった場所【複数回答】（n=87）

2020.4.21

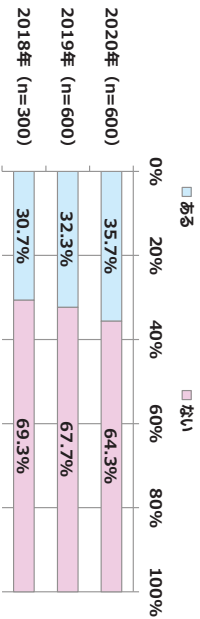
エアコンの試運転の経験は、昨年を超える 36%。 室内で過ごすことが多いこのタイミングに、正しいエアコンの試運転を。

今年も夏を快適に過ごすための正しいエアコンの試運転方法を問う、「エアコンスイッチオンテスト」を実施。全体の正解率は平均 51%となりました。5 年以内にエアコンを買い替えた方、修理をした方は、比較的正解率が高い結果となっています。

また、エアコンの試運転の経験がある人は、わずかではありますが昨年の 32%を超える 36%となりました。しかしながら、まだ過半数の人が試運転をしたことがない、という結果になりました。今夏は例年より室内で過ごすことが多くなるかもしれませんが、夏前のこのタイミングに、正しいエアコンの試運転を確認してみてください。

問題	選択数	答え	2019年 全体	2020年 全体	正しい答え 経験者	修理経験 者
1. エアコン点検・修理の目安は7月の併数は5月の併数？	2月、3月、4月、5月以上	4倍	10.7%	10.2%	11.3%	10.5%
2. エアコン試運転の室温設定で正しいのは？	冷房：室温で最低室温、冷房で普段使用の室温、送風：室温で普段使用の室温、暖房で最高室温	冷房で最低室温	26.5%	26.5%	32.8%	30.7%
3. エアコン試運転の時間目安は？	3分未満、3分～5分程度、6分～8分程度、9分～10分程度、11分～15分程度	10分程度	21.5%	21.3%	22.1%	25.3%
4. エアコン試運転でエアコンの冷房が止まるのは？	止まる、止まらない	止まる	77.3%	77.3%	79.1%	84.0%
5. エアコン試運転でエアコンの送風が止まるのは？	止まる、止まらない	止まる	68.2%	70.7%	72.5%	80.7%
6. エアコン試運転でエアコンの送風が止まるのは？	止まる、止まらない	止まらない	37.8%	31.8%	28.7%	22.0%
7. エアコン試運転でエアコンの送風が止まるのは？	止まる、止まらない	止まる	75.2%	75.7%	77.5%	80.7%
8. エアコン試運転でエアコンの送風が止まるのは？	止まる、止まらない	止まらない	73.7%	72.7%	75.0%	80.7%
9. エアコン試運転でエアコンの送風が止まるのは？	止まる、止まらない	止まる	58.8%	60.2%	65.2%	68.0%
10. 室内機からの水漏れを止めるためには？	冷房で15分程度の運転、冷房で30分程度の運転、暖房で15分程度の運転、暖房で30分程度の運転	冷房で30分程度の運転	43.3%	38.5%	40.6%	41.3%
11. エアコンの使用中に点検が必要なのは？	こまめにフィルター清掃、冷房は28℃に設定、送風機が止まるのを待つ、送風機の吹き出し口を動かさない、加湿器使用時に使用する、長時間稼働しない、暖房は28℃に設定、加湿器使用時に使用する、長時間稼働しない、暖房は28℃に設定、加湿器使用時に使用する、長時間稼働しない	室外機にカーネーをつけるは間違いない	78.8%	73.8%	72.1%	69.3%

Q. エアコンの試運転経験【単数回答】（n=600）

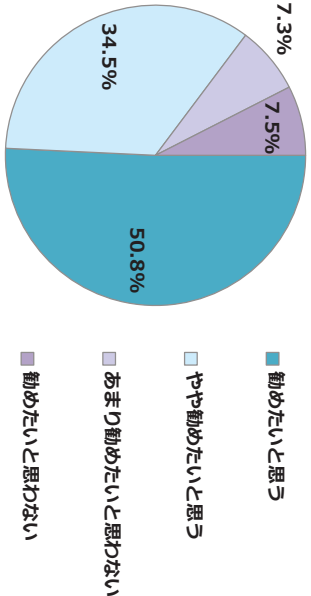


夏を快適に過ごすためには今のうちにエアコンの試運転を。 離れて暮らす家族にもエアコンの使用や『エアコンのスイッチオン！』を勧めたいと 85%が回答。

東京都福祉保健局の「平成 30 年夏の熱中症死亡者（屋内）のクーラー使用状況」※によると、平成 30 年夏の熱中症死亡者（屋内）のうち約 8 割はクーラーを使用していたというデータがあります。平成 27 年では約 9 割が使用していませんでした。そこで、ご家族に夏場のエアコンの使用や事前の点検を勧めたいと思われたいところ、勧めたいと思う 51%、「やや勧めたいと思う 35%と合計 85%が夏場のエアコンの使用や事前の点検を勧めたいと回答しました。今年はご自宅のエアコンの試運転だけでなく、離れて暮らすご家族やご友人など周りの方へぜひエアコンの試運転を勧めてください。

※「平成 30 年夏の熱中症死亡者の状況（東京都 23 区）」
<https://www.fukushihoken.metro.tokyo.lg.jp/kansatsu/oshirase/necchusho30.html>
 「平成 27 年夏の熱中症死亡者の状況（東京都 23 区）」
<https://www.fukushihoken.metro.tokyo.lg.jp/kansatsu/oshirase/nettyusho27.html>

Q. 家族に夏場のエアコンの使用や事前の点検を勧めたいか【単数回答】（n=400）



<調査概要>
 ■調査期間：2020 年 3 月 27 日（金）～30 日（月）
 ■調査手法：インターネット調査
 ■集計数：全国のエアコンを使用する 20 代以上の男女 300 人
 5 年以内にエアコンを買い替えた 20 代以上の男女 150 人
 5 年以内にエアコンを修理した 20 代以上の男女 150 人
 計 600 人

※Q. 家族に夏場のエアコンの使用や事前の点検を勧めたいか、Q. 熱中症になった経験、Q. 知り合いの家族が熱中症になった経験、Q. 知り合いの家族が熱中症になった場所の調査概要は下記参照
 ■調査期間：2020 年 3 月 3 日（火）～4 日（水）
 ■調査手法：インターネット調査
 ■集計数：全国のエアコンを所有している 20 代以上の男女 400 人

2020.4.21

■夏にむけて、春から備えてほしいこと（ダイキン担当者コメント）

・夏シーズンの修理や設置工事は込み合います

エアコンの修理の問い合わせが最も多いのは7月。その時期に修理となると、暑い中エアコンなしで過ごすことになってしまいます。5月～6月前半の少し気温の高い日に、冷房モードで最低温度に設定して『エアコンのスイッチオン！』で試運転を行ない、不具合がないか早めに確認しておきましょう。

また、そろそろ買い替えようかとお考えの場合も、今の時期であれば余裕をもった製品選びと、工事日の設定ができるのでお勧めです。

・今がメンテナンスもお勧めの時期！

エアコン内部の冷却パンの奥や、風を吹き出すファン周りにも、年数を重ねるとほこりやカビが意外と付着しています。

「きれいな空気がほしい」「冷房を使い始めのあの臭いのがイヤ」。

そんな思いを解決する「洗浄メンテナンス」はこの時期なら余裕をもって施工できます。



ルームエアコン AI 故障診断サイト（チャットボット）

http://www.daikincc.com/AI_chatbot/

動画サイトでサポート（よくあるご質問）

<http://www.daikincc.com/movie.html>

■その他お役立ち情報

ダイキン工業は「空気を出す会社」を掲げる企業として、生活の役に立つ情報や、空気に関する困りごとの解決につながる情報を発信しています。

上手な換気の方法（新型コロナウイルス対策にもぜひ一読ください）

<https://www.daikin.co.jp/air/life/ventilation/>

熱中症の困りごと解決法

<https://www.daikin.co.jp/air/life/laboratory/heatstroke/>

報道機関からのお問い合わせ先

ダイキン工業株式会社 コーポレートコミュニケーション室

【本社】〒530-8323 大阪市北区中崎西二丁目4番12号（梅田センタービル）

TEL (06)6373-4348（ダイヤルイン）

【東京支社】〒108-0075 東京都港区港南二丁目18番1号（JR品川イーストビル）

TEL (03)6716-0112（ダイヤルイン）

E-mail prg@daikin.co.jp

あなたの
給湯機
買替時期

かもしれません

エコキュートは発売から約20年を迎えました。給湯機の買替目安は、10年～15年と言われており、壊れてからでは遅いのでこの機会に見直してみませんか？※

※当社は電気給湯機の耐用性部品品の保有期間は製造打ち切り後、10年です。

コスト Pシリーズなら約10年前機種より年間約21,900円おトク!

年間	(08年度モデル)SRT-HP37W4	(18・19年度モデル)[Pシリーズ]SRT-P37AUB
ランニングコスト/年 ^{※1}	約48,300円	約31,200円
洗浄コスト/年 ^{※2} (ペナルおそうじ)	約4,800円 ^{※3}	約0円
合計	約53,100円	約31,200円
コスト差 (対08年度モデル)		約▲21,900円

[illegible]

機能
清潔さも快適さもこんなに進化しています！

項目	(08年度モデル) 10年前	(18・19年度モデル) 現在
<p>お風呂の栓を ポッと抜くだけ ふる配管 自動洗浄 【バブルおそうじ】</p>	<p>＜初期モデル＞注水量 約9L</p> <p>＜お風呂に付いたモデル＞注水量 約7年使用後のモデルにバブルおそうじ機能はありませんでした。</p>	<p>注水量 約6L</p> <p>バブルおそうじ増量 洗浄力アップ バブルおそうじ増量 洗浄効果アップ</p>
<p>入浴中に ボタンを押すだけ ……… ポットあわー</p>	<p>ありませんでした</p> <p>✕</p>	<p>バブルおそうじが体を包み込み、 体も気持ちもポットあわー！ 入浴するだけで、 肌水分量もアップ！</p>
<p>ハイバブー給湯</p>	<p>高圧カシヤロー (170kPa)</p> <p>※3階ではシャワーは使用できません。 手洗い程度であれば使用できます。</p>	<p>泡切れも良い 快適高圧カシヤロー (290kPa)</p> <p>※3階でシャワー・流湯洗面は使用できません。 ※高圧シャワーは290kPaになります。</p>

過去機種年表は裏面へ

SMART QUALITY

eco
Change

家庭から宇宙まで、エコチェンジ

- 「エコキュート」の名称は電力会社・経産省メーカーが自社のエコヒートポンプ給湯機を認める「エコキュート」として取り扱っています。

三菱 エコキュート 過去機種比較年表 ※下記の機能は、年度ごとに搭載機種が異なります。

[illegible]

製品 News

仕様変更

発行 No. H-2020-01 発行月 2020 年 4 月

JIS 互換性形ブレーカ搭載ホーム分電盤の形状変更

内容

JIS 互換性形ブレーカ搭載ホーム分電盤の形状を変更します。

■品名記号、価格、外形寸法に変更はありません。

対象機種

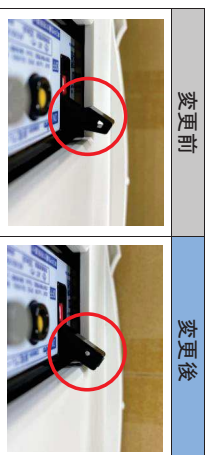
主幹 30AF(JIS 互換性形ブレーカ)搭載ホーム分電盤

・HCD タイプ ・HPD タイプ ・HSB タイプ ・HMB タイプ ・HSA タイプ



変更内容

●主幹 JIS 互換性形ブレーカのハンドル形状



●ON/OFF 表示 (対象ブレーカ: GP32・GN32・GP38N・GN33)

変更前		変更後	
ON 時		ON 時	
OFF 時		OFF 時	

■GP31S、GP38SN は変更ありません。

●カバー形状

対象機種		変更前		変更後	
タイプ	品名記号				
HMB タイプ	HMB 3E				
	HMB 3WE				
HSB タイプ	HSB 3E、HSB 2L				
	HSB 2WL				

■HMB 2WL タイプ、HCD・HPD・HSA タイプはカバー形状の変更はありません。

実施時期

2020 年 5 月上旬より順次実施

カートン表示

製品仕様によってカートンに表示が入ります。(実施期間: 2021 年 5 月下旬まで)

カートン記号	製品仕様	
	カバー形状	JIS 互換性形ブレーカ ハンドル形状
無し	変更前	変更前
	② 変更後	変更前
	③ 変更後	変更後

ご注意

- ・仕様変更前の在庫状況により、切替時期が前後する場合がありますのでご了承ください。
- ・在庫状況により商品を 2 台以上ご購入の際に、新旧商品が混在する場合がありますのでご了承ください。

DXアンテナ

新発売

性能・施工性・耐久性UP!

高性能形30素子アンテナ

高性能形30素子アンテナ
UAX30(オールチャンネル) / ULX30(ローチャンネル)

高性能形30素子アンテナ
UAX30M(オールチャンネル) / ULX30M(ローチャンネル)

Point 1

業界クラス最高レベルの動作利得

業界クラス最高レベルの動作利得により、受信レベルが低い弱電界(フリッジ)エリアでも安心して利用可能

※2020年3月現在(弊社調べ)

【動作利得】

UAX30 :10.8~17.5dB
ULX30 :13.2~16.1dB
UAX30M :11.2~17.5dB
ULX30M :13.7~16.1dB

Point 2

施工性に優れた業界最小サイズ

27素子アンテナに比べ、体積比5%小型化。
全長最大136mm短くなり施工性UP(UAX30の場合)

※2020年3月現在(弊社調べ)

Point 3

耐久性UP!

ラスト取付金具を強度UPし、耐風速45m/sを実現。

※耐風速は破断風速(アンテナに風圧を加えている間アンテナの一部または全部が飛散しない最大風速)です。

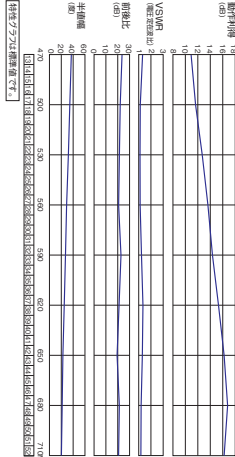


UAX30M / ULX30M

UAX30 / ULX30

品名	高性能形 UHF30素子アンテナ UAX30
型番	UAX30
希望小売価格	¥16,900 (税抜)
素子数	30(ワスワツ式)
受信チャンネル(ch)	13~52
備設面	水平または垂直
出カインピーダンス(Ω)	75(方形)
動作利得(dB)	10.8~17.5
VSWR	2.0以下
半値幅(度)	18~38
前後比(dB)	19~29
耐風速(m/s)	45*
寸法(高さ×幅×長さ(mm))	518×37×2791
適合マスト径(mm)	φ22~49
質量(kg)	3.1
付属品	F-5接続×1、防水キャップ×1、固定/バインド×1
梱包人数	5

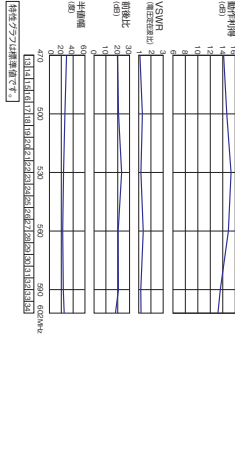
※耐風速は破断風速(アンテナに風圧を加えている間アンテナの一部または全部が飛散しない最大風速)です。



特性グラフは標準値です。

品名	高性能形 UHF30素子アンテナ(ローチャンネル)
型番	ULX30
希望小売価格	¥16,900 (税抜)
素子数	30(ワスワツ式)
受信チャンネル(ch)	13~54
備設面	水平または垂直
出カインピーダンス(Ω)	75(方形)
動作利得(dB)	13.2~16.1
VSWR	2.0以下
半値幅(度)	18~29
前後比(dB)	18~26
耐風速(m/s)	45*
寸法(高さ×幅×長さ(mm))	518×405×2791
適合マスト径(mm)	φ22~49
質量(kg)	3.2
付属品	F-5接続×1、防水キャップ×1、固定/バインド×1
梱包人数	5

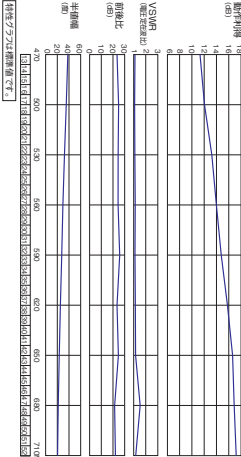
※耐風速は破断風速(アンテナに風圧を加えている間アンテナの一部または全部が飛散しない最大風速)です。



特性グラフは標準値です。

品名	高性能形 UHF30素子アンテナ UAX30M
型番	UAX30M
希望小売価格	¥38,100 (税抜)
素子数	30(ワスワツ式)
受信チャンネル(ch)	13~52
備設面	水平または垂直
出カインピーダンス(Ω)	75(方形)
動作利得(dB)	11.2~17.5
VSWR	2.0以下
半値幅(度)	18~39
前後比(dB)	21~30
耐風速(m/s)	45*
寸法(高さ×幅×長さ(mm))	684×500×2794
適合マスト径(mm)	φ32~61
質量(kg)	4.3
受風面積(m²)	0.34
付属品	F-5接続×1、防水キャップ×1
梱包人数	11

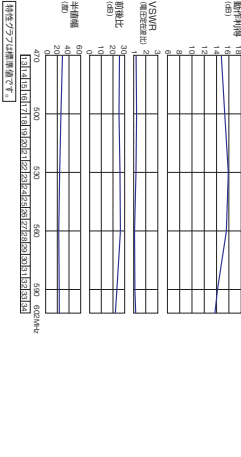
※耐風速は破断風速(アンテナに風圧を加えている間アンテナの一部または全部が飛散しない最大風速)です。



特性グラフは標準値です。

品名	高性能形 UHF30素子アンテナ(ローチャンネル)
型番	ULX30M
希望小売価格	¥38,100 (税抜)
素子数	30(ワスワツ式)
受信チャンネル(ch)	13~54
備設面	水平または垂直
出カインピーダンス(Ω)	75(方形)
動作利得(dB)	13.2~16.1
VSWR	2.0以下
半値幅(度)	18~29
前後比(dB)	20~27
耐風速(m/s)	45*
寸法(高さ×幅×長さ(mm))	684×500×2794
適合マスト径(mm)	φ32~61
質量(kg)	4.4
受風面積(m²)	0.36
付属品	F-5接続×1、防水キャップ×1
梱包人数	11

※耐風速は破断風速(アンテナに風圧を加えている間アンテナの一部または全部が飛散しない最大風速)です。



特性グラフは標準値です。

製品に詳しく
お問い合わせください

お問い合わせ先
DXアンテナ サポートセンター

ホームページでもお問合わせいただけます。
※営業時間内のみです。

0570-033-083

受付時間 9:30~17:00
(土・日・祝日もご利用ください)

※「夏期・年末年始休暇」は、一部のパネルで上記通りご利用になれない場合があります。050-3818-9016

サポートセンター
色んなお悩みが
わかる

新発売

表示ステッカー

ネグロス電工

CAT. NO. 2002

SS□E

ひと目でわかる！

表示ステッカー

英文で！

DO NOT STEP
DANGER HIGH VOLTAGE
現場のグローバル化に対応

スークで！

カラーで！

視認性アップ
ユニバーサル仕様

抜群のアイキャッチ

ネグロス電工

表示ステッカー

NEGUR0SU



① SSCV1LE
大判 (150×300)



② SSCV1E
小判 (120×80)



③ SS1HLE
大判横型 (70×300)



④ SS1JHE
横型 (35×200)



⑤ SS1VLE
縦型 (230×35)



⑥ SS1VLE
大判縦型 (300×70)

ご注文品番	販売単位	標準価格
SSCV1LE	1枚	550円
SSCV1E	1枚	350円
SS1HLE	1枚	950円
SS1VLE	1枚	950円
SS1JHE (S取入)	1枚	460円
SS1VLE		

ご注文は販売単位にてお願いします。表示価格に消費税は含まれておりません。消費税は別途申し受けます。



材質：ポリエチレン / 印刷色：黄 / 下地色：シルバー

・屋外での使用条件を考慮し、材質はポリエチレンを使用しています。

・図面により、一目でメッセージを判断できる表示ステッカーです。

実寸サイズ／小判 (120×80)

実寸サイズ／横型 (35×200)

・貼り付け場所に応じて、縦横大小サイズからお選びいただけます。

・直接貼り付けて警告する表示ステッカーです。

・図記号により、わかりやすくしています。

の高電圧危険
DANGER HIGH VOLTAGE

SS1HLE/NEGUR0SU

材質：ポリプロピレン / 下地色(マゼンタ系)：黄赤(5YR6.5/14)

ネグロス電工株式会社

本社 / 〒136-0071 東京都江東区亀戸2-40-1
TEL (03) 5628-7111

<https://www.negurusu.co.jp/>

商品、納期についてのお問い合わせは、最寄りの営業所へ

札幌 (011) 874-7755 東京北 (048) 451-5552 松本 (0263) 99-3650 福岡 (092) 935-1500
盛岡 (019) 635-8771 新潟 (03) 531-5-4512 金沢 (076) 238-6392 長崎 (095) 814-2100
仙台 (022) 781-6200 八王子 (042) 639-0577 京都 (075) 693-9411 熊本 (096) 379-8861
郡山 (024) 941-1355 横浜 (046) 780-3200 大塚 (06) 657-7111 大分 (097) 555-9911
前橋 (027) 233-3181 静岡 (054) 284-5321 神戸 (078) 367-6470 姫路 (079) 253-0070
栃木 (0286) 76-1741 群馬 (028) 284-4610 徳島 (087) 823-4702 分岐 (098) 870-7122
土庫 (026) 262-2120 三好 (025) 41-5301 松山 (089) 596-6108
大津 (0476) 454-6800 三好 (025) 41-5301 松山 (089) 596-6108
大津 (0476) 454-6800 三好 (025) 41-5301 松山 (089) 596-6108
足立 (03) 3858-6681 新潟 (025) 374-7830 山口 (083) 996-2901

※技術的なお問い合わせは [技術部] TEL (03) 6426-0509

カタログ記載内容 2020年4月

2020.4.15.32D-1